

ГОСУДАРСТВЕННЫЙ КОМИТЕТ ПО ИМУЩЕСТВУ РЕСПУБЛИКИ БЕЛАРУСЬ

ТЕХНИЧЕСКИЙ ПАСПОРТ
на изолированное помещениеРеспубликанское унитарное предприятие "Витебское агентство по государственной регистрации и
земельному кадастру"

(наименование организации по государственной регистрации недвижимого имущества, прав на него и сделок с ним)

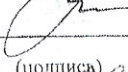
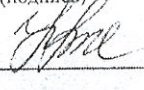

Наименование: Складские помещения

Назначение: 4 02 05 - Складское помещение


Инвентарный номер: 200/D-149800

Адрес: 210033, Республика Беларусь, Витебская обл., г. Витебск, пр-т Фрунзе, 81/14-1

Составлен по состоянию на: 07.10.2008

Составил	<u>05.11.2019</u> (дата)	 (подпись)	<u>Е.Г. Куржалова</u> (инициалы, фамилия)
Проверил	<u>06.11.2019</u> (дата)	 (подпись)	<u>Н.С. Цыганкова</u> (инициалы, фамилия)
Уполномоченное должностное лицо	<u>06.11.2019</u> (дата)	 (подпись)	<u>С.А. Карлович</u> (инициалы, фамилия)

Отметки


Копия верна
И.В. Лашко

1. Общие сведения об изолированном помещении

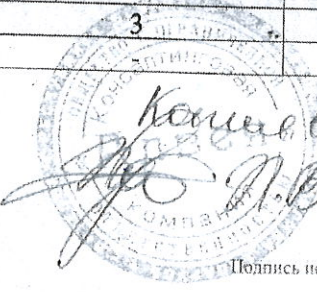
1. Подъезд (секция)	-
2. Этаж	1-й
3. Количество этажей, шт.	1
4. Общая площадь нежилого изолированного помещения, кв.м	519.2
5. Нормируемая площадь нежилого изолированного помещения, кв.м	419.2
6. Количество жилых комнат, шт.	0
7. Жилая площадь квартиры, кв.м	-
8. Общая площадь жилого помещения (квартиры), кв.м	-
9. Общая площадь квартиры по СНБ, кв.м	-
10. Жилая площадь общежития, специального жилого помещения, кв.м	-
11. Общая площадь жилых помещений общежития, специального жилого помещения, кв.м	-
12. Общая площадь помещений общежития, специального жилого помещения, кв. м.	-
13. Площадь балконов, лоджий, террас и т.п. без учета коэффициентов, кв.м	-
14. Площадь балконов, лоджий, террас и т.п. жилых помещений с учетом коэффициентов, кв.м	-
15. Объем, куб.м	2066

2. Сведения о капитальном строении

1. Инвентарный номер	200/С-64136
2. Наименование	Пристройка вспомогательных помещений столовой №35
3. Назначение	22908 - Здание специализированное складов, торговых баз, баз материально-технического снабжения, хранилищ
4. Количество надземных этажей, шт.	2
5. Количество подземных этажей, шт.	0
6. Год постройки (дата приемки в эксплуатацию)	1985
7. Год реконструкции	-
8. Общая площадь здания, кв.м	1058.1
9. Общая площадь жилых помещений (квартир) жилого дома, кв.м	0.0
10. Общая площадь нежилых изолированных помещений, кв.м	1025.7
11. Площадь машино-мест, кв.м	0.0
12. Материал стен	Кирпичи
13. Лифты	Нет
14. Составные части и принадлежности	А2/к - Пристройка вспомогательных помещений столовой №35

3. Сведения о стоимости

Вид стоимости	Дата определения (год уровня цен)	Стоимость, руб.	Документ о стоимости
1	2	3	4
Нет сведений	-	-	-

Кашинская

 П.В. Кашин
 Подпись исполнителя

5. Техническое описание

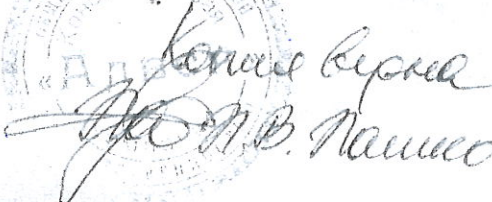
5.1 Техническое описание изолированного помещения

№ п/п	Наименование конструктивных элементов и инженерных систем	Описание конструктивных элементов и инженерных систем
1	2	3
1	Фундамент	Бетон
2	Наружные стены	Кирпичи
3	Внутренние стены	Кирпичи
4	Перегородки	Кирпичи
5	Перекрытия	Плита железобетонная
6	Крыша (кровля)	Рулонные кровельные материалы
7	Полы	Керамическая плитка, Линолеум, Бетон Наличие теплых полов: Нет
8	Окна	Дерево
9	Двери, ворота	Дерево
10	Отделочные работы:	Дерево
10.1	наружная отделка стен	-
10.2	внутренняя отделка	Облицовка силикатным кирпичом
11	Инженерные системы:	Оклейка обоями, Оштукатурено и окрашено
11.1	отопление	-
11.2	водопровод и канализация:	Центральное
11.2.1	холодное водоснабжение	-
11.2.2	канализация	Централизованная система
11.2.3	горячее водоснабжение	Централизованная система
11.2.4	ванны, душ	Централизованная система
11.3	система электрооборудования:	Душ
11.3.1	электроснабжение	-
11.3.2	подключение электроплит	Централизованная система
11.4	газоснабжение	Нет
11.5	вентиляция	Нет
11.6	мусоропровод	Вентиляция с естественным побуждением
11.7	лифты	Нет
11.8	иные	Нет
12	Прочие	Телефонизация (телефонная сеть) Рампа(ы)

Примечание: Места общего пользования между ИП №1 и ИП №2 - лестничная клетка 16.0 кв.м.; лестничная клетка 16.4 кв.м.

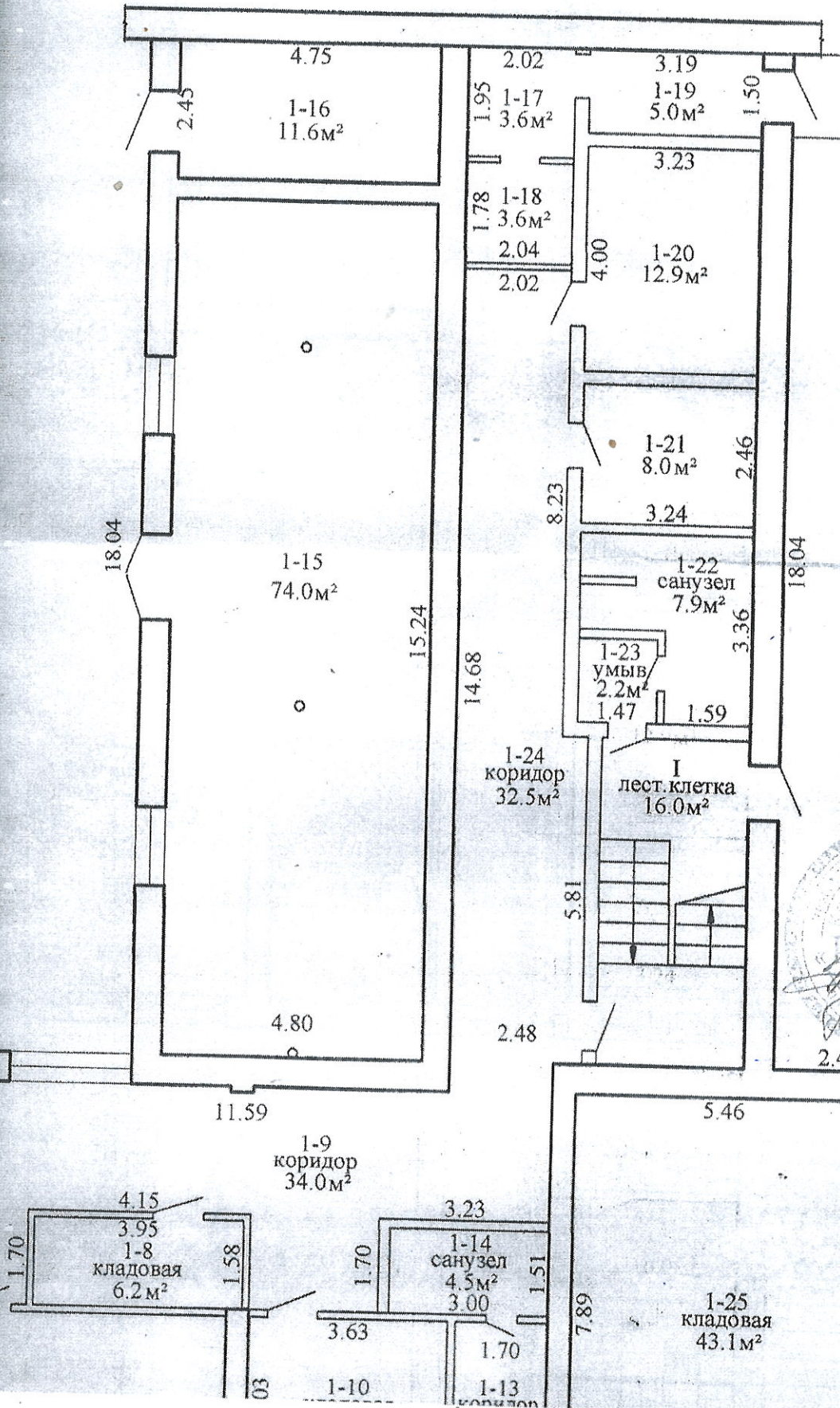
Количество страниц технического паспорта : 4

Приложение: 1. поэтажные планы на 1 л.

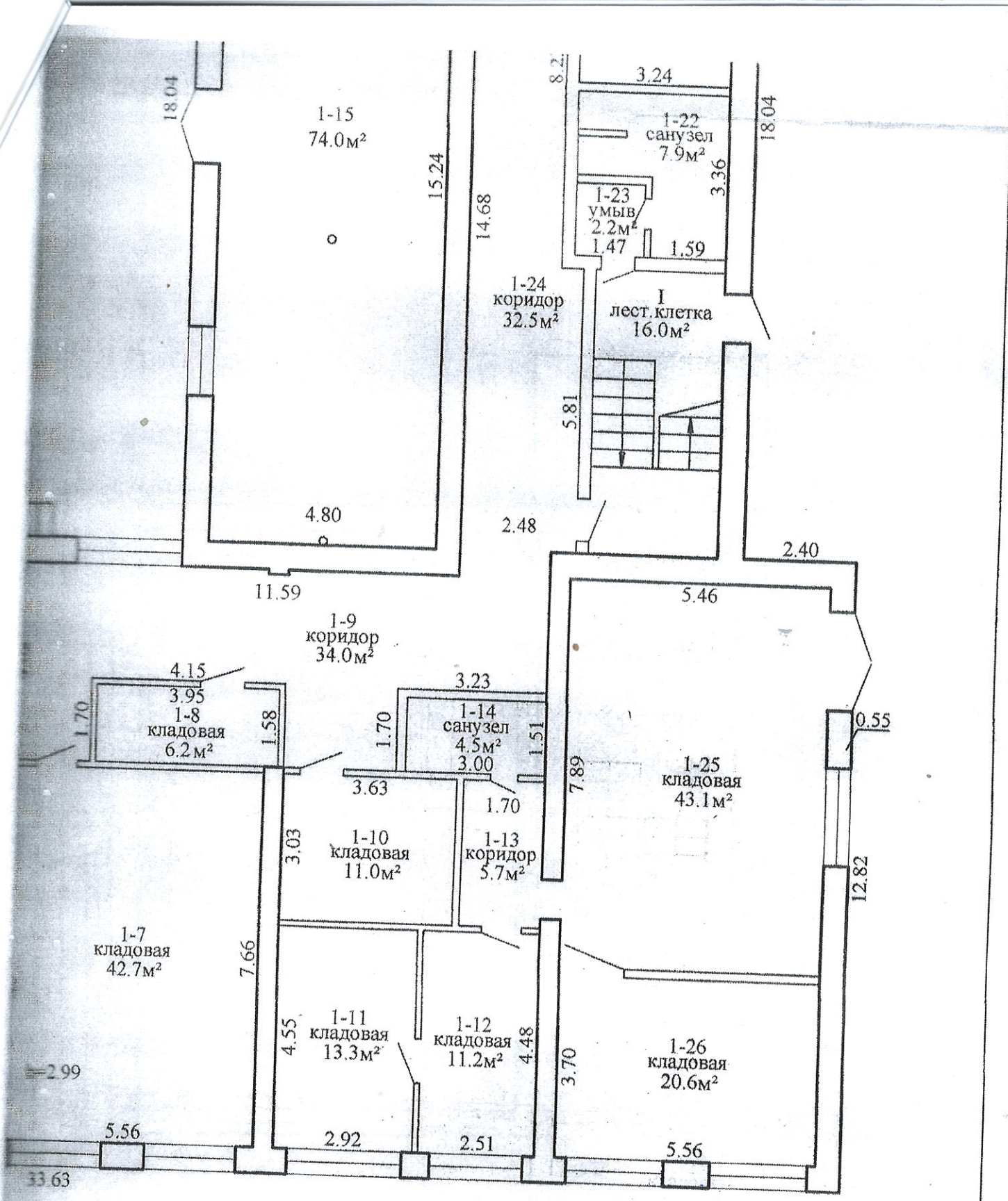
Копия выдана

 А.В. Пашко

Подпись исполнителя

ванного помещения
этаж: 1



Копия плана
А.В. Пашин



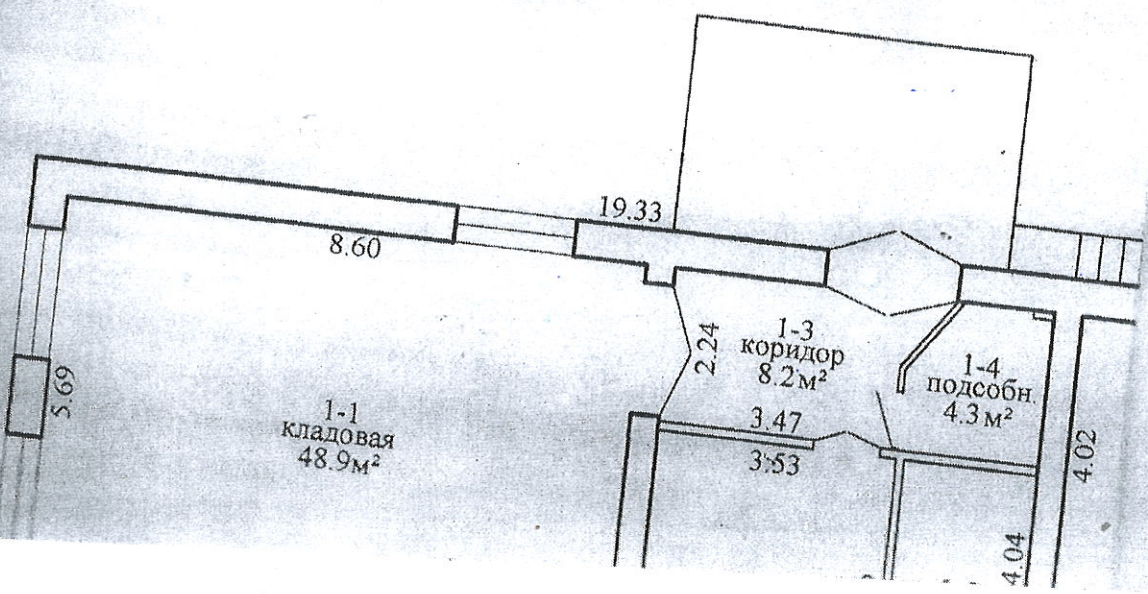
ИП. №1 419.2 м²
519.2 м²

Копия Версия
А.В. Пашино

РУП "Витебское агентство по государственной регистрации и земельному кадастру"			
Складские помещения			
210033, Республика Беларусь, Витебская обл., г. Витебск, пр-т Фрунзе, 81/14-1.			
Литер А2/к	Секция (подъезд): -	Этаж: 1	
Составлен по состоянию на: 07 октября 2008 г.			
Масштаб	Лист	Листов	Стр.
1:100	Инициалы, Фамилия	Подпись	Дата
Составил	Е.Г. Куржалова	<i>[Signature]</i>	05.11.2019
Исполнил	Е.Г. Куржалова		05.11.2019

План изолирс

Верма
А.В. Кошкин



ГОСУДАРСТВЕННЫЙ КОМИТЕТ ПО ИМУЩЕСТВУ РЕСПУБЛИКИ БЕЛАРУСЬ
Республиканское унитарное предприятие "Витебское агентство по государственной регистрации и
земельному кадастру"
РЕЕСТР АДРЕСОВ РЕСПУБЛИКИ БЕЛАРУСЬ

СПРАВКА № 222029
о присвоении адреса

Выдана: СООО "Продбизнес"

Инвентарный номер объекта, в отношении которого присвоен адрес: 200/D-149800

Уникальный идентификатор адреса: 5999424

Адрес объекта: 210033, Республика Беларусь, Витебская обл., г. Витебск, пр-т Фрунзе, 81/14-1

Предыдущий адрес: отсутствует

Вид объекта: изолированное помещение

Дата регистрации адреса: 05.11.2019

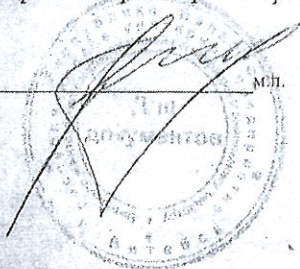
Основание присвоения адреса: Проверка технических характеристик

Документы, являющиеся основанием для регистрации адреса: Иной документ № 52987/19 от
09.2019 : заявление СООО "Продбизнес"

Состояние адреса: Адрес зарегистрирован

Инженер

05.11.2019



мл.

Т.В. Гречишникова



Копия верна
Т.В. Гречишникова